

# B.

## Jazz

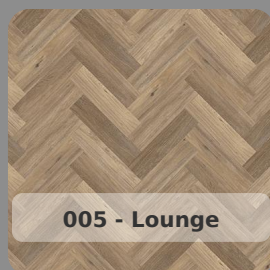


**ESPECIFICAÇÃO TÉCNICA**

# B\_ Especificação Técnica

## Jazz

### Cores



Atributo	Norma	Jazz
PROPRIEDADES	ABNT NBR 14917-1 (ISO 10582)	Piso vinílico heterogêneo (HTC)
CLASSIFICAÇÃO DE USO	ABNT NBR 14917-1 (ISO 10874)	23 - Residencial Pesado 31 - Comercial Moderado
DIMENSÕES	ISO 24342 / ASTM F2055-17	609,6mm x 152,4mm
ESPESSURA TOTAL	ISO 24346	2,0 mm
CAPA DE USO	ISO 24340 / EN 429	0,3 mm
PESO TOTAL	ISO 23997	3550 g/m <sup>2</sup> (10,88 kg / caixa)
EMBALAGEM - PEÇAS / M <sup>2</sup>	-	32 / 2,97m <sup>2</sup>
TRATAMENTO DE SUPERFÍCIE	-	PU

<b>Atributo</b>	<b>Norma</b>	<b>Jazz</b>
CONTEÚDO CAMADA DE USO / TEOR DE AGLUTINANTE	ABNT NBR 14917-1/ BS EN ISO 10582	TIPO I
CLASSIFICAÇÃO DE REAÇÃO AO FOGO	ISO 13501	Bfl-s1
CLASSIFICAÇÃO DE REAÇÃO AO FOGO	ABNT NBR 16626	II-A
REAÇÃO AO FOGO - FLUXO CRÍTICO DE ENERGIA RADIANTE	NBR 8660 / ISO 9239-1	>8kW/m <sup>2</sup>
REAÇÃO AO FOGO - IGNITABILIDADE	ISO 11925:2	FS ≤ 150mm EM 20s
DESIDADE DE FUMAÇA	ASTM E 662	DM ≤450
REAÇÃO AO FOGO	ASTM E 648	CLASSE I
RESISTÊNCIA AO ESCORREGAMENTO	DIN 51130 / AS 4586 / EN 13893	R10
CASTOR CHAIR	ISO 4918	ADEQUADO
INDENTAÇÃO RESIDUAL	ISO 24343-1	≤ 0,1mm
SOLIDEZ À LUZ	ISO 105-B02	≥ 6
ISOLAMENTO DO SOM AO IMPACTO	ISO 10140-3 / ISO 717-2	Δ 3dB
RESISTÊNCIA À PRODUTOS QUÍMICOS	ISO 26987 / ASTM F925-2	CLASSE 0 - SEM ALTERAÇÃO
PROPENSÃO ELÉTRICA ESTÁTICA	EN 1815	< 2,0kV
SISTEMA DE PISO RADIANTE (AQUECIMENTO)	-	SIM ATÉ 27°C
ESTABILIDADE DIMENSIONAL / ARQUEAMENTO	EN ISO 23999	≤ 0,25 % - ≤ 0,3 mm
FTLATOS	-	LIVRE
EMISSÃO DE COV - CERTIFICADO	-	FLOORSCORE E EUROFINIS INDOOR AIR COMFORT GOLD

<b>Atributo</b>	<b>Norma</b>	<b>Jazz</b>
SUSTENTABILIDADE	-	EPD
FABRICANTE CERTIFICADO	-	ISO 9001 e 14001
PRODUTO IMPORTADO	-	CHINA
GARANTIA	-	COMERCIAL MODERADO - 07 anos RESIDENCIAL - 15 anos
ARMAZENAMENTO	-	EMPILAMENTO MÁX. : 5 CAIXAS / NA HORIZONTAL / EM LOCAL COBERTO E PLANO



Empresa certificada ISO 9001



Empresa certificada ISO 14001



23 - Residencial pesado



31 - Comercial moderado



Floorscore



Selo de garantia de uso em área comercial



Livre de ftalatos



Tratamento de superfície PU



Selo de garantia de uso em área residencial



EPD - Novalis

## Métodos de Instalação

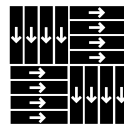
Siga as setas impressas no verso do produto.



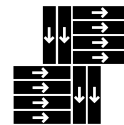
Tijolo



Ashlar



Parket



Basketweave



Espinha de peixe

## Importante

As especificações técnicas dos produtos poderão variar de acordo com as tolerâncias normais do processo de fabricação e/ou pela aplicação de novas tecnologias. Quaisquer variações não afetarão a qualidade e o desempenho de nossos produtos. Para mais informações sobre este produto entre em contato com nosso departamento técnico.

# Belgotex

do Brasil

**Belgotex do Brasil Indústria de Carpetes LTDA.**

CNPJ: 02.305.606/0001-60

CEP: 84043-737 | Avenida José Carlos Gomes

Ponta Grossa - PR | Brasil

